

MEETING ROOMS



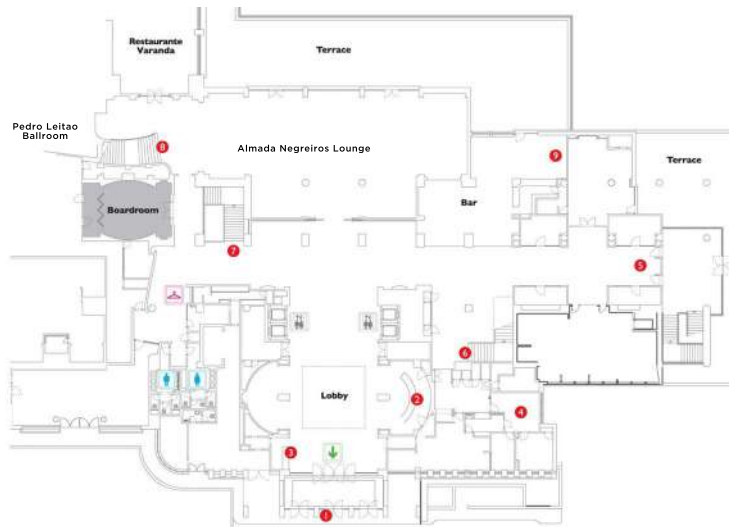
PISO SUPERIOR

- Marquês de Pombal
- Camões
- Pedro Álvares Cabral
- Afonso de Albuquerque
- Gil Eanes I
- Gil Eanes II



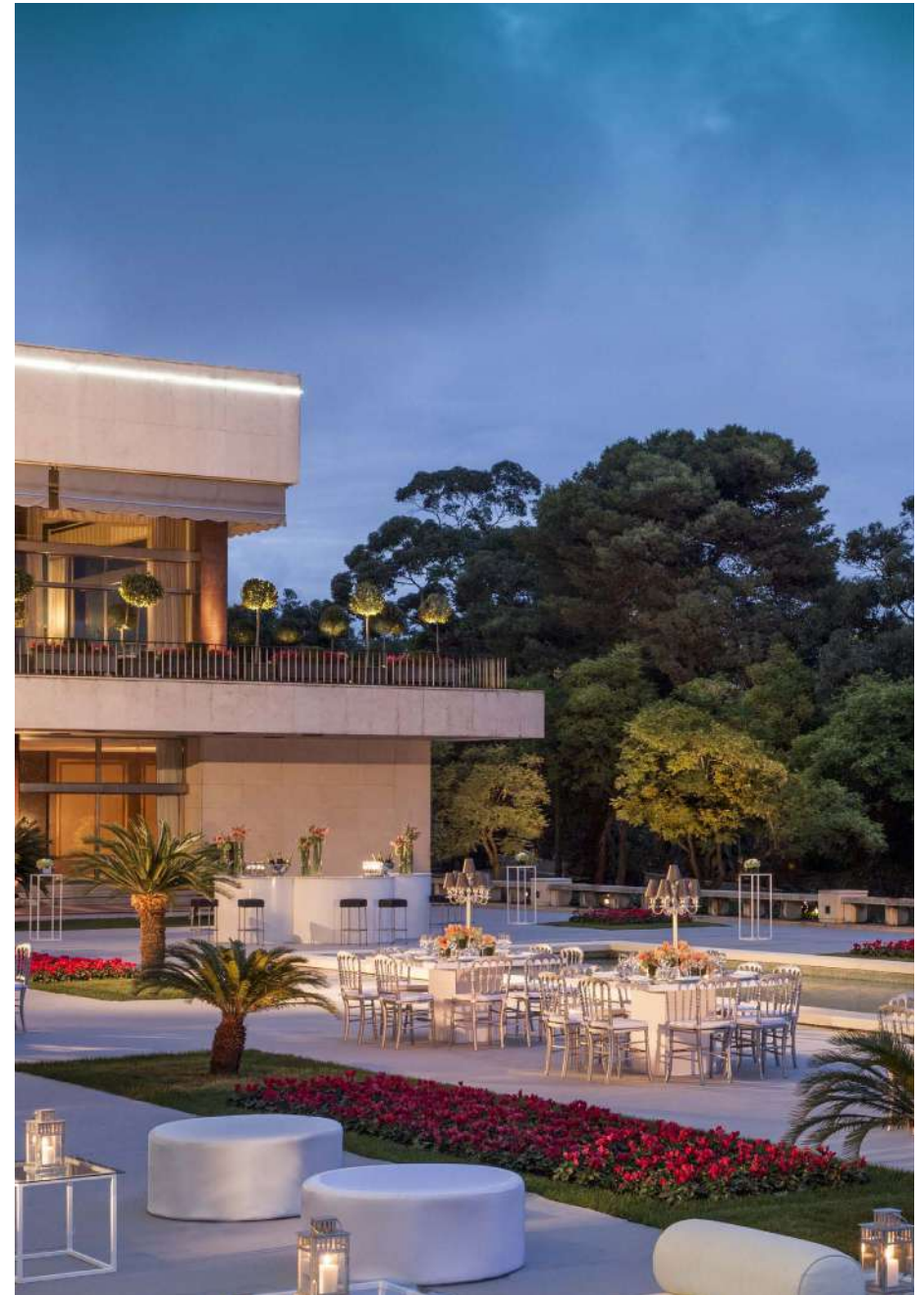
PISO LOBBY

- Almada Negreiros Lounge
- Boardroom
- Pedro Leitão Ballroom



PISO INFERIOR

- Fernando Pessoa
- Tejo
- Mondego
- Guadiana
- Douro



ALMADA NEGREIROS

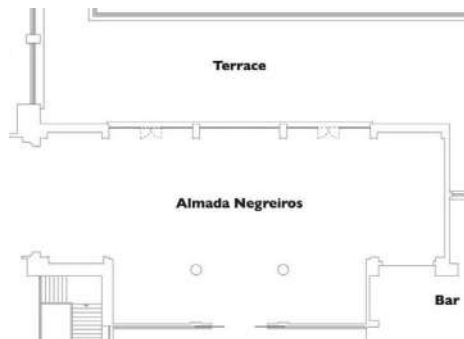
Uma das salas mais bonitas em Lisboa, o Salão Almada Negreiros é perfeito para *cocktails*, com capacidade até 300 pessoas.



ÁREA

355 m² / (3,821 sq. ft.)

PLANTA



BOARDROOM

Esta sala oval é perfeita para pequenas reuniões. Habitualmente solicitada para *breakouts* ou como escritório, pela sua proximidade com o lobby do hotel.

TIPOS DE EVENTOS

- Perfeita para pequenas reuniões e é habitualmente solicitada para *breakouts* ou como escritório.

CAPACIDADE DA SALA

- Mesa única 14

ÁREA

51 m² / (549 sq. ft.)

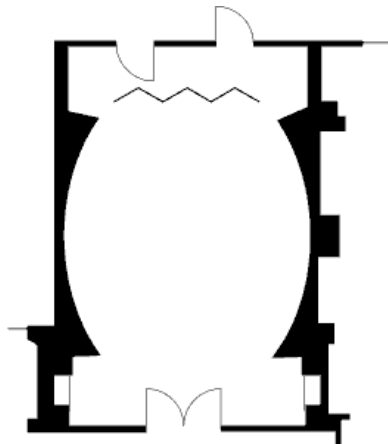
DIMENSÕES

8.2 m x 6.2 m / (27 x 20.3 ft.)

ALTURA

3.4 m / (11.2 ft.)

PLANTA



SALÃO NOBRE PEDRO LEITÃO

Ideal para ocasiões formais, esta sala magnífica tem uma entrada pelo piso do Lobby, ou por uma porta privada que dá directamente para a Rua Castilho. Com vista para os jardins do hotel e o Parque Eduardo VII, a sala tem três enormes lustres de cristal e tapeçarias de Portalegre feitas à mão por Pedro Leitão, um dos mais importantes artistas contemporâneos Portugueses.

DECORAÇÃO

Tapeçarias de Portalegre feitas à mão por Pedro Leitão, um dos mais importantes artistas contemporâneos Portugueses.

ILUMINAÇÃO

Três lustres de cristal reflectem o seu brilho no chão de madeira, e longas cortinas de seda encontram-se nas janelas panorâmicas para um dos mais belos jardins de Lisboa.

TIPOS DE EVENTOS

O distinto charme do Salão Nobre torna qualquer evento prestigiante e um sucesso, desde conferências, desfiles de moda a casamentos.

JARDIM DO HOTEL

O jardim tem ligação directa à Sala Fernando Pessoa, que pode ser utilizada em combinação com o jardim, ou como alternativa caso o clima interfira com o evento.



CAPACIDADE DA SALA

- Escola 288
- U-fechado 102
- Mesa em U 99
- Plateia 450
- Cocktail 750
- Banquetes 430
- Escola com retro-projecção 234

ÁREA

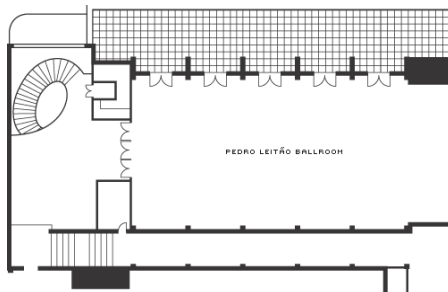
456 m² / (4,908 sq. ft.)

DIMENSÕES

30.2 m x 15.1 m / (99.1 x 49.5 ft.)

ALTURA

4.2 m / (5.5 ft.)

PLANTA

MARQUÊS DE POMBAL

Esta sala tem o nome do estadista que reconstruiu Lisboa após o terramoto de 1755, e cuja estátua imponente é visível to terraço privado e janelas panorâmicas da sala, que têm vista para os jardins do hotel e o Parque Eduardo VII.

ILUMINAÇÃO

A sala tem luz natural.

TIPOS DE EVENTOS

Com uma capacidade até 120 pessoas, a sala é ideal para um jantar ou reunião especial, uma apresentação de uma colecção ou evento para imprensa.

CAPACIDADE DA SALA

- Escola 72
- U-fechado 62
- Mesa em U 58
- Plateia 90
- Cocktail 120
- Banquetes 96
- Mesa única 60

ÁREA

- 184 m² / (1,981 sq. ft.)

DIMENSÕES

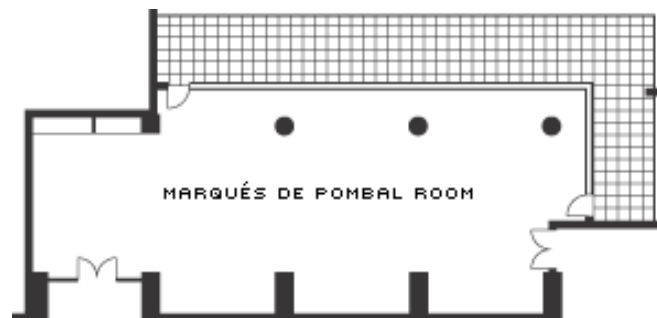
- 20.9 m x 8.8 m / (68.6 x 28.9 ft.)

ALTURA

- 3.1 m / (10.2 ft.)



PLANTA



CAMÕES

Tendo outrora servido como a original sala de jogo do hotel, esta sala altamente adaptável e de grandes dimensões tem painéis de madeira e de grandes dimensões tem painéis de madeira únicos, uma elegante decoração de anos 50, e é bastante versátil.

DECORAÇÃO

Revestida a madeira, esta sala tem peças únicas de Arte, como o canvas "Harlequin" e o original "Playing Cards" de Fred Kardofe.

ILUMINAÇÃO

As janelas panorâmicas abrem-se para um terraço privado, e deixam entrar a luz natural.

TIPOS DE EVENTOS

Com capacidade até 50 pessoas, esta ampla sala adapta-se a uma variedade de utilizações.

CAPACIDADE DA SALA

- Escola 36
- U-fechado 24
- Mesa em U 21
- Plateia 50
- Cocktail 45
- Banquetes 48
- Mesa única 20

ÁREA

- 80 m² / (861 sq. ft.)

DIMENSÕES

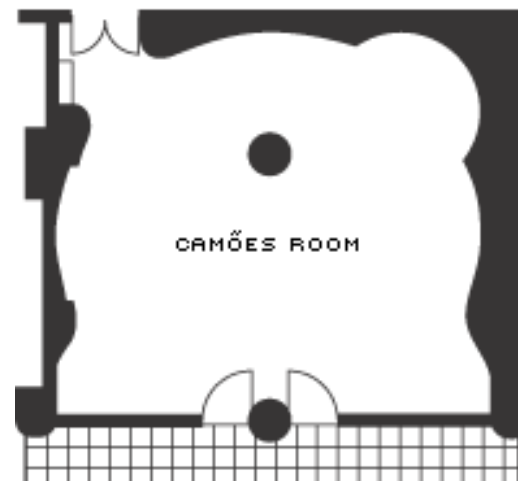
- 9.5 m x 8.4 m/ (31.2 x 27.6 ft.)

HEIGHT

- 2.9 m / (9.5 ft.)



PLANTA



PEDRO ÁLVARES CABRAL

A sala tem o nome de Pedro Álvares Cabral, um prestigiado comandante, navegador e explorador Português do séc. XV e XVI. A sua comitiva de 13 barcos saiu de Lisboa a 9 de Março de 1500, e descobriu o Brasil.

A sala tem muita luz natural, e é ideal para conferências privadas, pequenas reuniões ou para ser usada como *breakout*.

DECORAÇÃO

A sala tem cortinas de seda e painéis de madeira.

ILUMINAÇÃO

A sala tem luz natural.

TIPOS DE EVENTOS

Com capacidade até 30 pessoas, a sala é ideal para conferências privadas, pequenas reuniões ou para ser usada como *breakout*.

CAPACIDADE DA SALA

- Escola 20
- U-fechado 20
- Mesa em U 15
- Plateia 30
- Cocktail 30
- Banquetes 30
- Mesa única 20

ÁREA

- 44.5 m²/ (479 sq. ft.)

DIMENSÕES

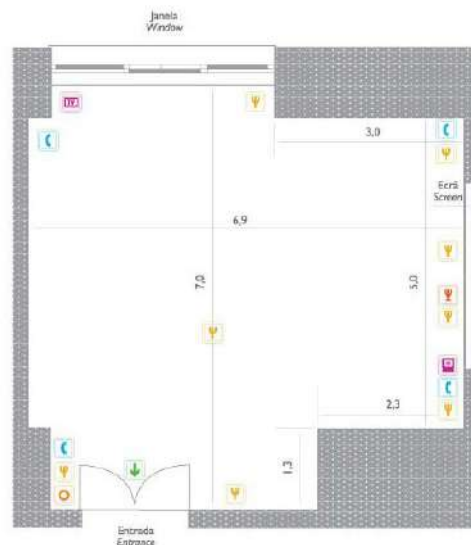
- 7 m x 6.9 m / (23 x 22.6 ft.)

ALTURA

- 2.9 m / (9.5 ft.)



PLANTA



AFONSO DE ALBUQUERQUE

Esta sala é ideal para conferências e reuniões íntimas, ou pode ser utilizada como *breakout*.

DECORAÇÃO

A sala é decorada em tons de pastel.

ILUMINAÇÃO

A sala tem luz natural abundante.

TIPOS DE EVENTOS

Com capacidade até 30 pessoas, a sala é ideal para conferências e reuniões íntimas, ou pode ser utilizada como *breakout*.

CAPACIDADE DA SALA

- Escola 18
- U-fechado 14
- Mesa em U 19
- Plateia 30
- Cocktail 25
- Banquetes 24
- Mesa única 18

ÁREA

- 39 m² / (420 sq. ft.)

DIMENSÕES

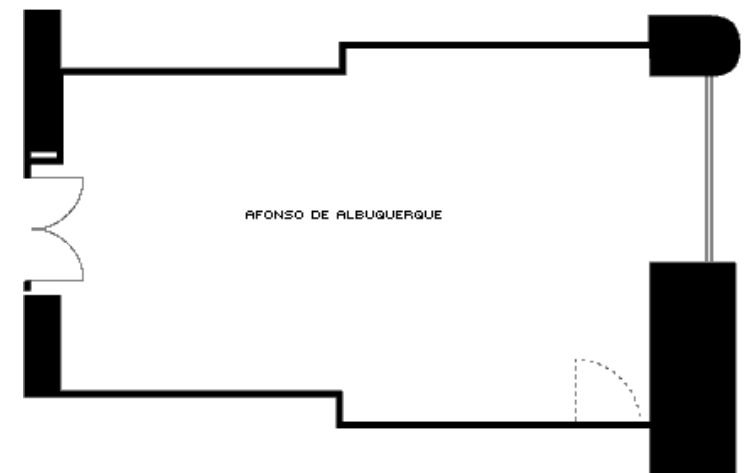
- 7.8 m x 5 m / (25.6 x 16.4 ft.)

ALTURA

- 2.9 m / (9.5 ft.)



PLANTA



GIL EANES I

A maior de duas salas adjacentes, esta sala é ideal para conferências privadas ou para ser utilizada como *breakout*.

DECORAÇÃO

A sala é decorada em tons de bege.

ILUMINAÇÃO

A sala tem luz natural abundante.

TIPOS DE EVENTOS

Com capacidade até 50 pessoas, a sala é ideal para conferências privadas ou para ser utilizada como *breakout*.

CAPACIDADE DA SALA

- Escola 33
- U-fechado 26
- Mesa em U 25
- Plateia 50
- Cocktail 35
- Banquetes 48
- Mesa única 24

ÁREA

- 56 m² / (603 sq. ft.)

DIMENSÕES

- 10.1 m x 5.5 m / (33.1 x 18 ft.)

ALTURA

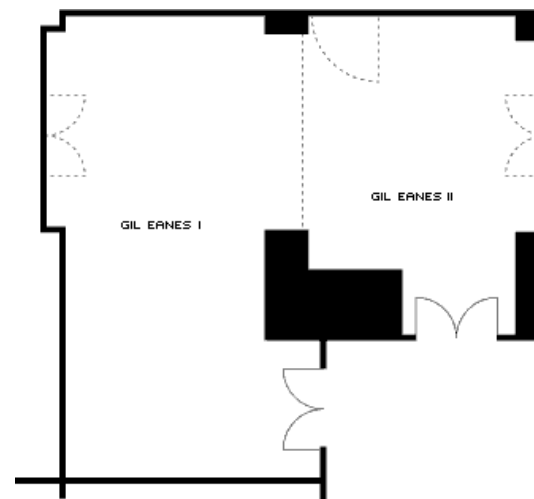
- 2.9 m / (9.5 ft.)

MEZZANINE

Localizada no piso da Mezzanine, a sala é facilmente acessível.



PLANTA



GIL EANES II

A menor de duas salas adjacentes, esta sala é ideal para conferências privadas ou como *breakout*.

DECORAÇÃO

A sala é decorada em tons de pastel.

TIPOS DE EVENTOS

Com capacidade para até 24 pessoas, a sala é ideal para conferências privadas ou para ser utilizada como *breakout*.

CAPACIDADE DA SALA

- Escola 12
- Mesa em U 13
- Plateia 20
- Cocktail 15
- Banquetes 24
- Mesa única 12

ÁREA

- 35 m² / (377 sq. ft.)

DIMENSÕES

- 7.1 m x 4.9 m / (23.3 x 16.1 ft.)

ALTURA

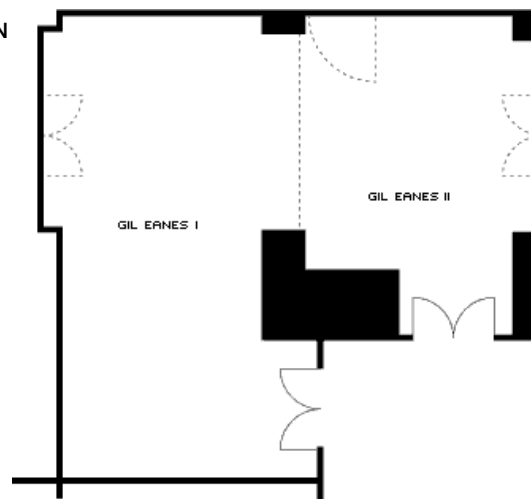
- 2.8 m / (9.2 ft.)

MEZZANINE

Localizada no piso da Mezzanine, a sala é facilmente acessível.



FLOORPLAN



FERNANDO PESSOA

Janelas panorâmicas, ao longo de um dos lados da sala, revelam o terraço do hotel. O terraço têm uma vista excepcional sobre o Parque Eduardo VII. A sala tem ligação directa também à Sala Fernando Pessoa II, e juntas têm capacidade para mais de 400 pessoas.

DECORAÇÃO

Mármore preto e paredes de madeira, alcatifa preta e dourada e uma vista espectacular tornam esta sala uma das mais apelativas do hotel.

ILUMINAÇÃO

Janelas panorâmicas, ao longo de um dos lados da sala, revelam o terraço do hotel, inundam-na com luz natural.

TIPOS DE EVENTOS

Com capacidade de mais de 400 pessoas, esta sala é ideal para conferências e para banquetes. Tem uma pequena sala adjacente onde pode ser feito o registo dos participantes. É ideal também para lançamentos de novos carros.

CAPACIDADE DA SALA

- Escola 180
- U-fechado 138
- Mesa em U 114
- Plateia 272
- Cocktail 410
- Banquetes 408
- Mesa única 114

ÁREA

- 290 m² / (3,121 sq. ft.)

DIMENSÕES

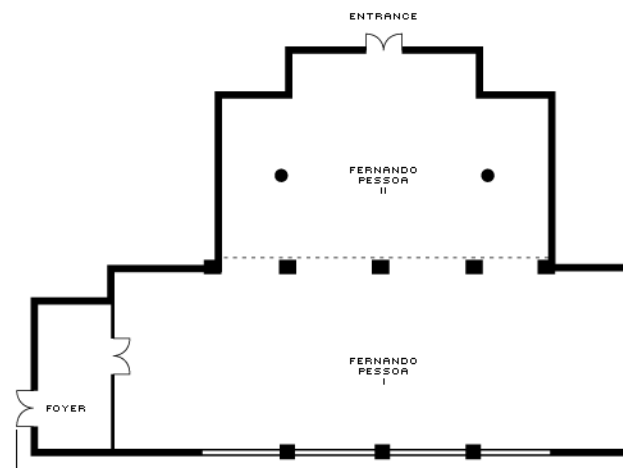
- 28.4 m x 9.3 m / (93.2.6 x 30.5 ft.)

ALTURA

- 3.3 m / (10.8 ft.)



PLANTA



TEJO

Esta elegante sala, de design contemporâneo e luz natural, é ideal para banquetes, *breakouts* e reuniões.

DECORAÇÃO

Paredes castanho-claras com painéis em madeira simocoro, mármore preto e pinturas a óleo de vários artistas.

ILUMINAÇÃO

A sala tem luz natural.

TIPOS DE EVENTOS

Ideal para para banquetes, *breakouts* e reuniões.

CAPACIDADE DA SALA

- Escola 60
- U-fechado 48
- Mesa em U 46
- Plateia 72
- Cocktail 130
- Banquetes 72
- Mesa única 42

ÁREA

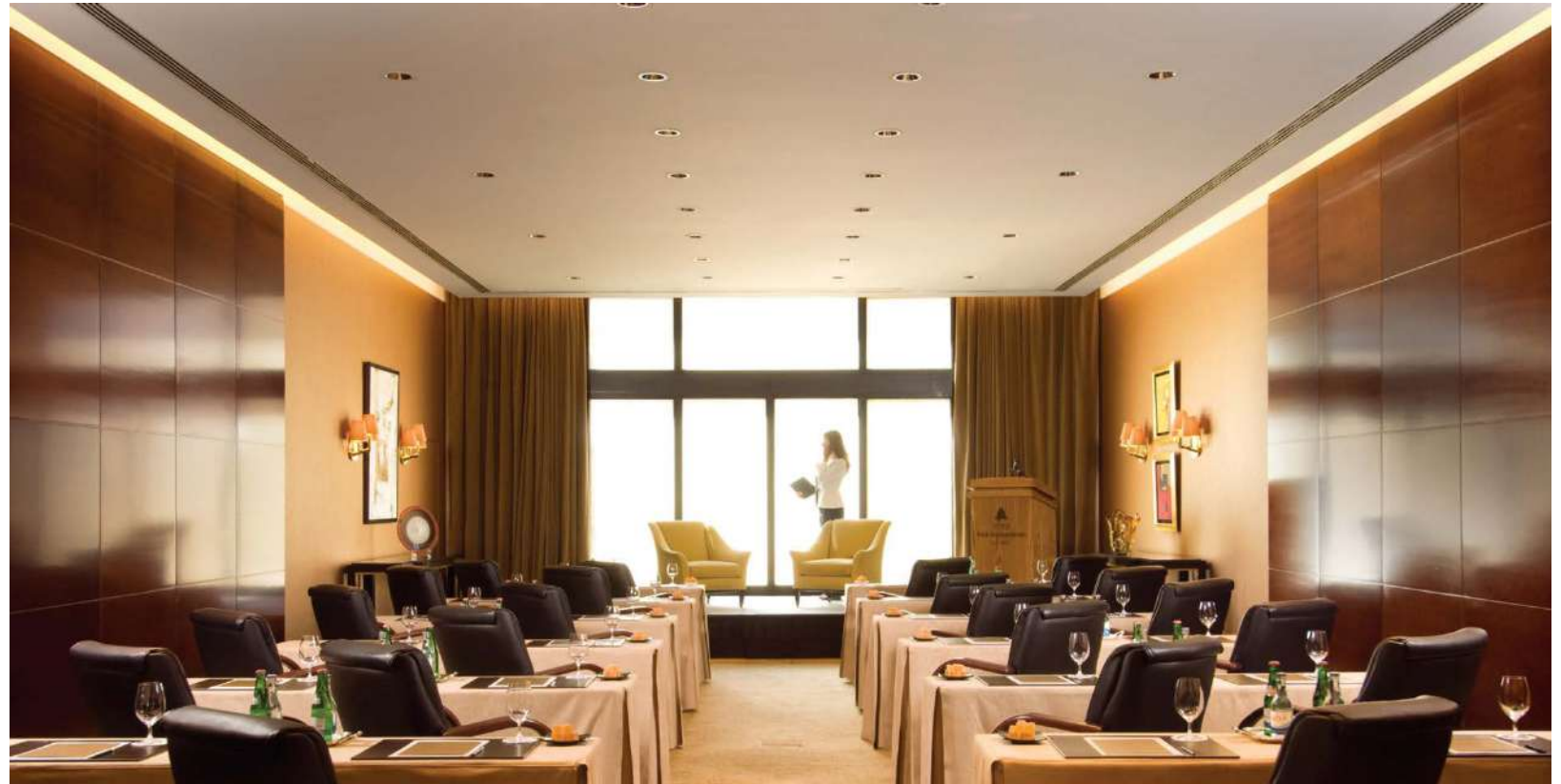
- 100 m²/ (1,076 sq. ft.)

DIMENSÕES

- 15.6 m x 6.8 m / (51.1 x 22.3 ft.)

ALTURA

- 3.5 m / (11.5 ft.)



PLANTA



MONDEGO

Esta elegante sala, de design contemporâneo, é adequada para banquetes, *breakouts* e reuniões.

DECORAÇÃO

Paredes castanho-claras com painéis em madeira simocoro e detalhes em mármore preto.

ILUMINAÇÃO

A sala tem luz natural.

TIPOS DE EVENTOS

Ideal para para banquetes, *breakouts* e reuniões.

CAPACIDADE DA SALA

- Escola 30
- U-fechado 22
- Mesa em U 21
- Plateia 36
- Cocktail 50
- Banquetes 36
- Mesa única 20

ÁREA

- 62 m² / (667 sq. ft.)

DIMENSÕES

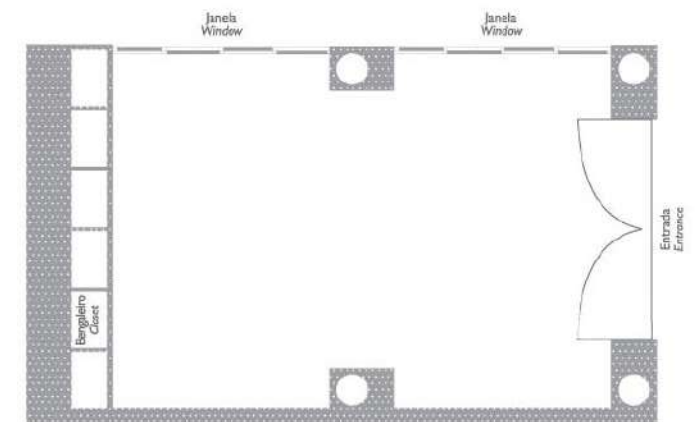
- 10 m x 6.2 m / (32.8 x 20.3 ft.)

ALTURA

- 3.5 m / (11.5 ft.)



PLANTA



GUADIANA

Esta elegante sala, de design contemporâneo, é ideal para banquetes, *breakouts* e pequenas reuniões.

DECORAÇÃO

Paredes castanho-claras com painéis em madeira simocoro e detalhes em mármore preto.

ILUMINAÇÃO

A sala tem luz natural.

TIPOS DE EVENTOS

Ideal para para banquetes, *breakouts* e reuniões.

CAPACIDADE DA SALA

- Escola 30
- U-fechado 22
- Mesa em U 21
- Plateia 36
- Cocktail 50
- Banquetes 36
- Mesa única 20

ÁREA

- 62 m² / (667 sq. ft.)

DIMENSÕES

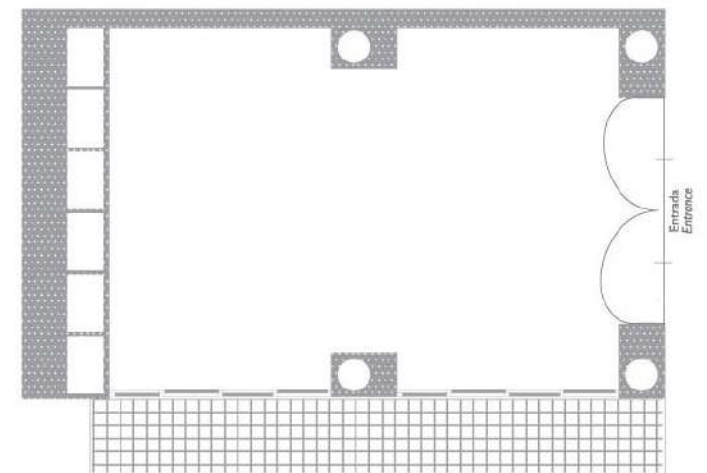
- 10 m x 6.2 m/ (32.8 x 20.3 ft.)

ALTURA

- 3.5 m / (11.5 ft.)



PLANTA



DOURO

Esta elegante sala, de design contemporâneo, é adequada para banquetes, *breakouts* e reuniões.

DECORAÇÃO

Paredes castanho-claras com painéis em madeira simocoro, mármore preto e pinturas a óleo de vários artistas.

TIPOS DE EVENTOS

Ideal para para banquetes, *breakouts* e reuniões.

CAPACIDADE DA SALA

- Escola 36
- U-fechado 26
- Mesa em U 23
- Plateia 56
- Cocktail 65
- Banquetes 60
- Mesa única 20

ÁREA

- 64 .3 m² / (691 sq. ft.)

DIMENSÕES

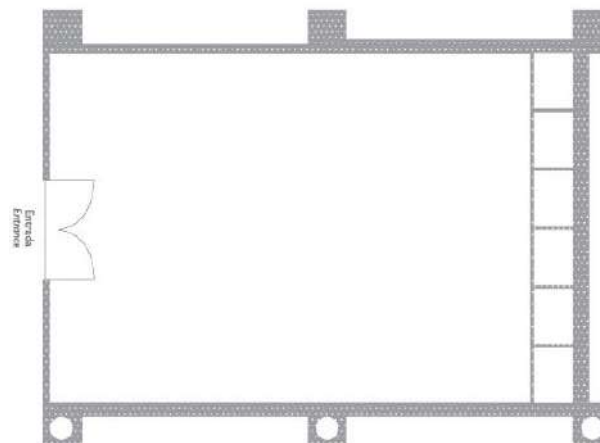
- 9.1m x 6.9 m / (29.8 x 22.6 ft.)

ALTURA

- 3.4 m / (11.1 ft.)

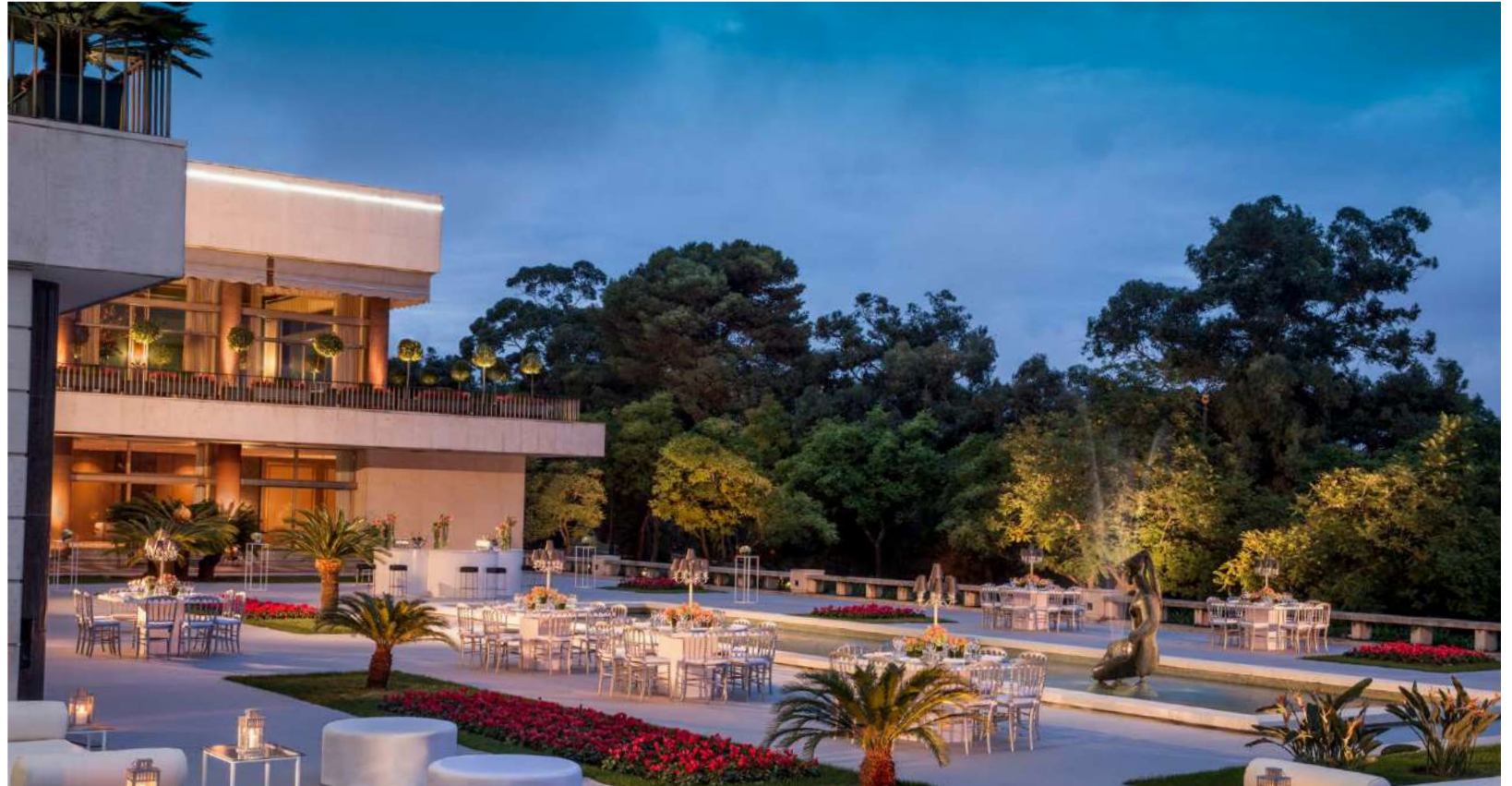


PLANTA



JARDIM EXTERIOR

Este espaço exterior com 1,177 m² (12 667 sq.ft) é absolutamente único na cidade, e perfeito para um welcome Cocktail, casamento ou jantar de gala. O jardim tem ligação directa à Sala Fernando Pessoa, que pode ser utilizada em combinação com o jardim, ou como alternativa caso o clima interfira com o evento.



VISTAS ESPECTACULARES

Tenha uma vista fabulosa sobre o Parque Eduardo VII durante o seu evento.

TIPOS DE EVENTOS

Welcome Cocktails, casamentos e jantares de gala.

CAPACIDADE DO ESPAÇO

- Cocktail 1000
- Banquetes 544

ÁREA

- 1,177 m² / 12,667 sq. ft.

DIMENSIONS








- 50.3 m x 23.4 m / 165.1 x 76.8



CAPACIDADE SALAS

NO CÁLCULO DAS CAPACIDADES, EM NÚMERO DE PESSOAS, DAS SALAS, CONSIDERA-SE O SEGUINTE::

- Reuniões: montagens mínimas de audio visuais i.e. retroprojector e ecrã.
- Banquetes: serviço de menu fixo, sem buffets, palco ou pista de dança
- Acessos, coxias e espaços entre lugares ou mesa
- Usando mesas redondas de 1,8m diâmetro com 6 pessoas por mesa, projecção frontal

	SALAS	JARDIM EXTERIOR	CAPACIDADE SALAS							ALUGUER SALAS	INFORMAÇÃO
Function Room	Size (sq. ft.)	Size (m ²)									
☀️ Pedro Leitão Ballroom	4908 sq. ft.	456 m ²	360	72	288	450	99	102	750		
☀️ Almada Negreiros Lounge	3821 sq. ft.	355 m ²	-	-	-	-	-	-	300		
☀️ Varanda Restaurant	3584 sq. ft.	333 m ²	128	50	-	-	-	-	250		
☀️ Almada Negreiros Outside Terrace	2034 sq. ft.	189 m ²	-	-	-	-	-	-	150		
☀️ Varanda Restaurant Outside Terrace	893 sq. ft.	83 m ²	-	-	-	-	-	-	128		
Boardroom	549 sq. ft.	51 m ²	-	14	-	-	-	-	-		
☀️ Marques de Pombal	1981 sq. ft.	184 m ²	80	60	72	90	58	62	120		
☀️ Camões	861 sq. ft.	80 m ²	40	20	36	50	21	24	45		
Gil Eanes I	603 sq. ft.	56 m ²	40	24	33	50	25	26	35		
☀️ Pedro Álvares Cabral	479 sq. ft.	44.5 m ²	30	20	20	30	15	20	30		
☀️ Afonso de Albuquerque	420 sq. ft.	39 m ²	20	18	18	30	19	14	25		
Gil Eanes II	377 sq. ft.	35 m ²	20	12	12	20	13	14	15		
☀️ The Outdoor Garden	12667 sq. ft.	1177 m ²	544	-	-	-	-	-	1,000		
☀️ Fernando Pessoa I	3122 sq. ft.	290 m ²	220	90	144	200	81	102	260		
Fernando Pessoa II	1658 sq. ft.	154 m ²	120	24	36	72	33	36	150		
☀️ Tejo	1076 sq. ft.	100 m ²	60	42	60	72	46	48	130		
Douro	689 sq. ft.	64 m ²	50	20	36	56	23	26	65		
☀️ Mondego	667 sq. ft.	62 m ²	30	20	30	36	21	22	50		
☀️ Guadiana	667 sq. ft.	62 m ²	30	20	30	36	21	22	50		

☀️ Indicates function rooms with natural light or outdoor space.

ALUGUER das SALAS

MEIO DIA - DAS 07:00 ÀS 15:30 OU DAS 15:30 ÀS 00:30

SALA DE REUNIÕES	PISO	ÁREA M ²	MEIO DIA	DIA INTEIRO
Ballroom	LOBBY	456	€ 8.900	€ 12.800
Fernando Pessoa I	-1	290	€ 7.700	€ 9.000
Fernando Pessoa II	-1	154	€ 2.500	€ 3.600
Fernando Pessoa I + II	-1	444	€ 8.300	€ 10.000
Boardroom*	LOBBY	51	€ 2.200	€ 2.800
Marquês de Pombal	MEZANNINE	184	€ 3.000	€ 3.700
Camões	MEZANNINE	80	€ 1.600	€ 2.000
Afonso de Albuquerque	MEZANNINE	39	€ 1.300	€ 1.500
Gil Eanes I*	MEZANNINE	56	€ 1.000	€ 1.200
Gil Eanes II*	MEZANNINE	35	€ 900	€ 1.000
Gil Eanes I + II	MEZANNINE	90	€ 1.200	€ 1.400
Tejo	-1	100	€ 2.200	€ 2.800
Douro	-1	64	€ 1.500	€ 1.800
Mondego	-1	62	€ 1.500	€ 1.800
Guadiana	-1	62	€ 1.300	€ 1.500
Pedro Alvares Cabral	MEZANNINE	44.5	€ 1.300	€ 1.500

O aluguer de salas para exposições terá um acréscimo de 30% sobre os preços acima indicados.

Estão disponíveis plantas de todas as salas com medidas completas, capacidades e acessos e especificações sobre as instalações eléctricas, telefónicas e de iluminação.

(*) sem luz natural

INFORMAÇÃO GERAL

ANIMAÇÃO

Teremos todo o gosto em ajudar na contratação de animação musical ou outra para os eventos. Os pedidos deverão ser dirigidos ao departamento de banquetes.

BENGALEIRO

O Hotel providencia serviço de bengaleiro com o custo de € 150.00 para o seu evento.

COMIDAS E BEBIDAS

Não deverão entrar no hotel quaisquer alimentos trazidos pelos organizadores ou seus convidados, sem prévia autorização escrita da direção do hotel.

DECORAÇÃO

O nosso departamento de banquetes terá todo o gosto em ajudar na escolha da decoração floral para os eventos. Das sugestões aqui apresentadas apenas as Festas Temáticas incluem a decoração.

EQUIPAMENTO AUDIO-VISUAL

O fornecimento de equipamento audio-visual é providenciado pelos nossos fornecedores e poderá ser contratado através do nosso departamento de banquetes.

ESTACIONAMENTO

Estão disponíveis 3 parques de estacionamento pagos cobertos no perímetro do hotel:

Rua Rodrigo da Fonseca – à direita da entrada principal - 25 lugares
Rua Castilho – na fachada oposta à principal
- 25 lugares
Parque Eduardo VII – 1000 lugares.
Condições e preços sob-consulta.
Serviços de “valet parking” poderão ser disponibilizados a pedido.

ENCOMENDAS, EMBALAGENS E armazenagem

O hotel poderá receber, em nome dos organizadores, material a utilizar no evento. Por favor coordene a coleta dos itens imediatamente após o evento, uma vez que o Hotel não se responsabiliza por qualquer estrago

ou perda de qualquer artigo deixado nas instalações durante ou após o evento.

Todas as entregas deverão estar etiquetadas devidamente incluindo o nome do evento, o contato do organizador, o nome do responsável do hotel e a data do evento.

Se for necessária assistência no manuseamento do material o hotel cobrará uma taxa de € 26.00 por empregado, por hora. Não serão recebidas encomendas entregues à cobrança.

ESTRAGOS

O Hotel não é responsável por qualquer dano ou perda de qualquer artigo, mercadoria ou pertences nas instalações do Hotel antes, durante ou após o evento.

O anfitrião é responsável pelos danos incorridos no hotel, incluindo danos envolvendo o recurso a qualquer empresa independente coordenada pelo anfitrião ou o seu representante.

FUMAR NAS SALAS

De acordo com a Lei Portuguesa, é proibido fumar em qualquer área fechada.

GARANTIA DE FUNCIONAMENTO

O hotel deverá receber o número aproximado de pessoas que participarão nos eventos até 10 dias antes do seu início. O número final de participantes garantidos deverá ser comunicado até 2 dias úteis antes do início do evento e será esse o número final para efeitos de facturação. Se o número de presenças nos eventos for superior ao garantido, a facturação será feita de acordo. O hotel reserva-se, ainda, o direito de mudar a(s) sala(s) reservada(s) se o número e pessoas garantido for superior ou inferior ao inicialmente previsto. Alguns menus são para um mínimo de 30 pessoas.

PAREDES E TETOS

Nada deverá ser afixado a pavimentos, paredes, tetos ou colunas com pregos, parafusos, pionaises, fita adesiva ou outros meios para suspensão no teto ou paredes. Todos os instrumentos de exposição deverão estar afastados das paredes.

PREÇOS

Todos os preços incluem taxas.

PUBLICIDADE E UTILIZAÇÃO DA IMAGEM DO HOTEL

Qualquer publicidade de eventos a decorrer no hotel, requiere conhecimento prévio e consentimento da direção do hotel e deverá respeitar os standards e refletir a qualidade do Hotel.

SERVIÇO LABORAL

Após as 00h, uma taxa de 500€ por hora é aplicada, correspondendo às horas noturnas.

SERVIÇO DE CATERING

Os menus apresentados contemplam a duração de serviço de acordo:

- Coffee Break: 30 minutos
- Buffet: 3 horas
- A la carte: 2 horas
- Cocktail (Canapés): 30 minutos
- Cocktail (Live Station): 1 hora

Na ocasião do evento exceder o tempo estipulado, o Hotel reserva o direito de atribuir um custo adicional.

SEGURANÇA

A presença de segurança antes ou durante os eventos deverá ser comunicada e aprovada pelo hotel.

SINALÉTICA

Toda a sinalética deverá restringir-se às áreas contratadas pelo cliente. O hotel reserva-se, ainda, o direito de retirar qualquer sinalética que, pelo seu tamanho, aspecto ou localização, não se adeque à área onde está colocada.

TELEFONES

Estão disponíveis telefones em todas as salas. Chamadas locais e de longa distância serão cobradas de acordo com a taxa em vigor do hotel.



FOUR SEASONS HOTEL RITZ LISBON
RUA RODRIGO DA FONSECA 88, 1099-039 LISBOA
TEL. (+351) 213811400 FAX. (+351) 21 383 1783

[fourseasons.com/lisbon](https://www.fourseasons.com/lisbon)
CONNECT WITH US AT

